

Welkom

Webinar voeding in de gemeente: van beleid tot praktijk

Het webinar start om 09:30 uur

Aan het woord komen



Tamara Coppenhagen
Voedingscentrum



Thomas Munnichs
Gemeente Tilburg



Jenna Davies
*GGD Zuid-Holland Zuid
in opdracht van
Gemeente Dordrecht*



Hilde Lavell
Gemeente Groningen

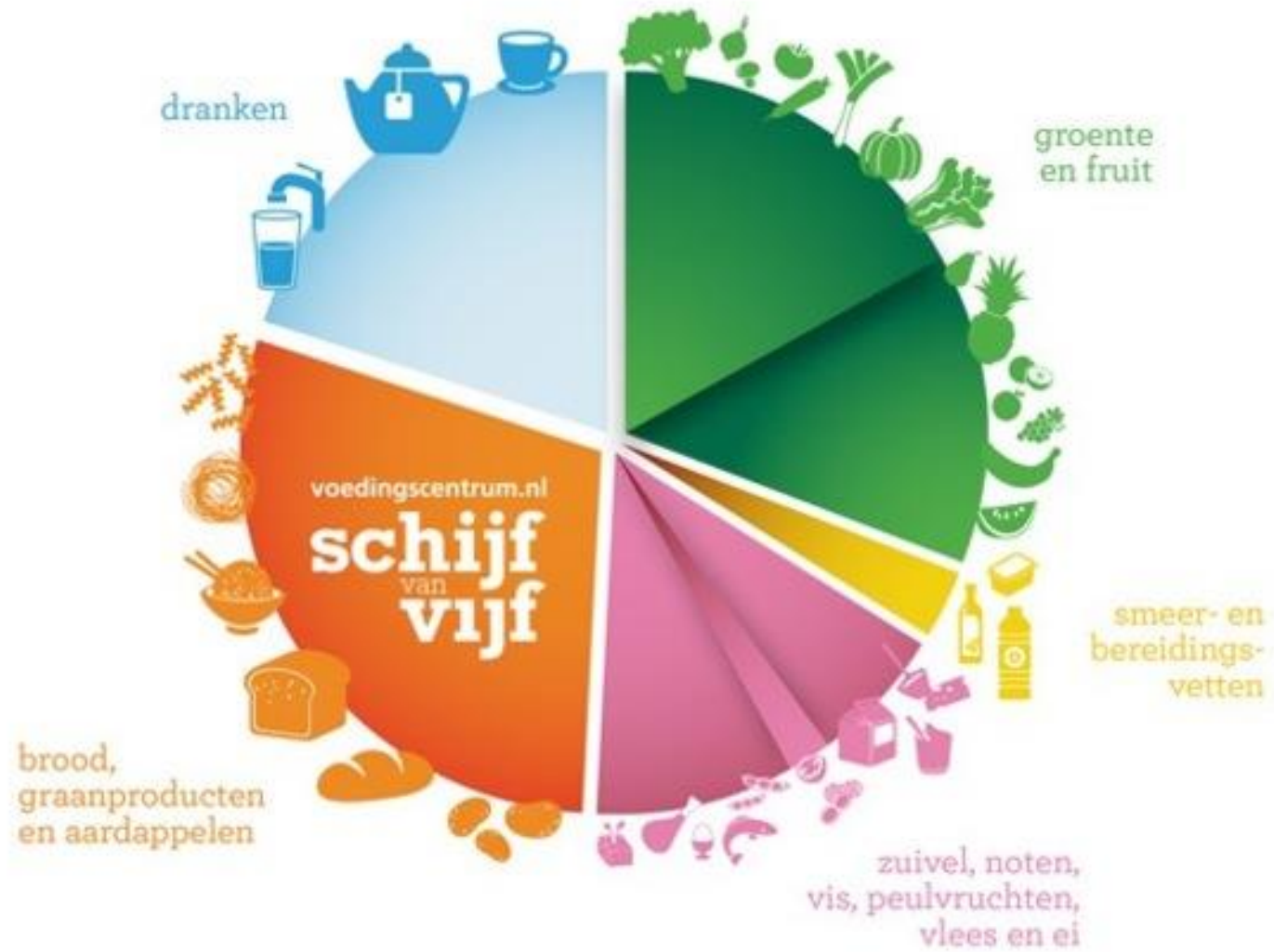


Stel je voor...

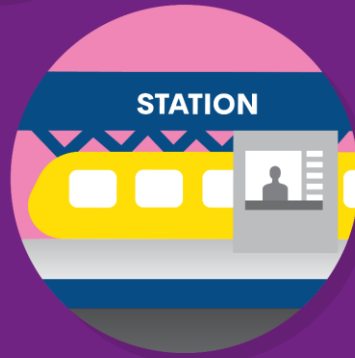
Jij bent de baas in jouw gemeente en hebt alle middelen en onbeperkte invloed. Wat zou jij het eerste doen op het thema voeding?



Voeding...



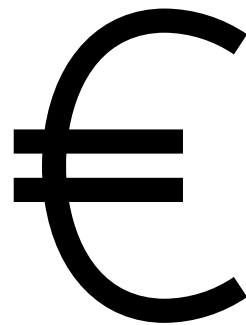
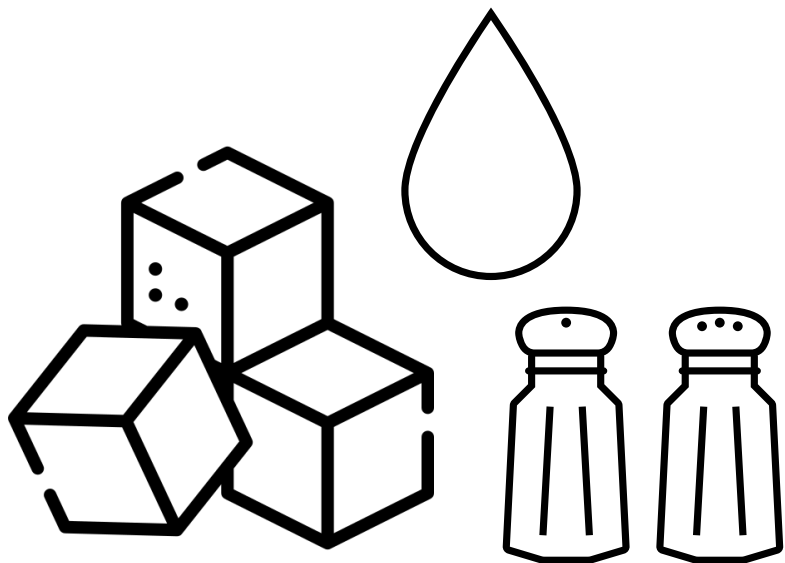
De Voedselomgeving



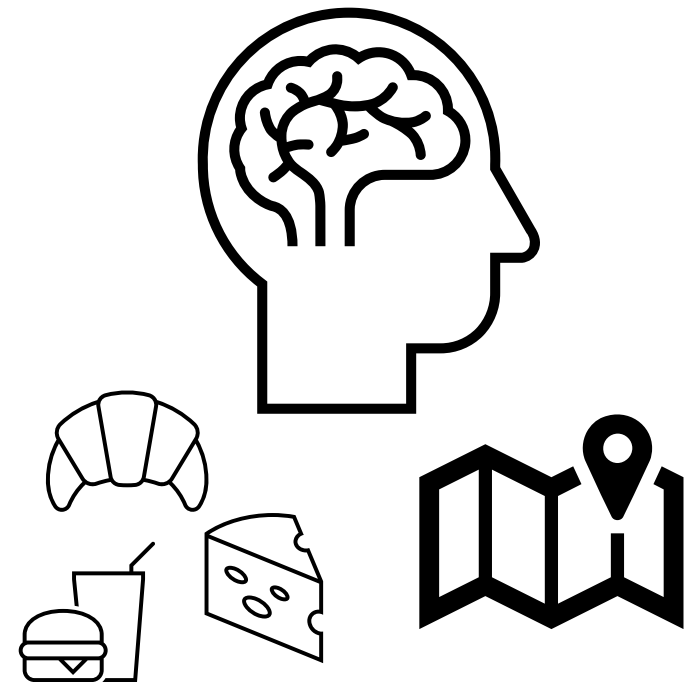
Voedselkeuzes: hoe maak je ze?



Aangeboren voorkeuren en gewoontes



Smaak, prijs, gemak en gewoonte



Factsheet: [Invloed van de fysieke en economische omgeving op voedselkeuzegedrag](#). Voedingscentrum, 2023



KFC

BURGER KING

WHY
FRENCH FRY
THE BEST THING
CAN HAPPEN
TO A POTATO.







In de supermarkt...

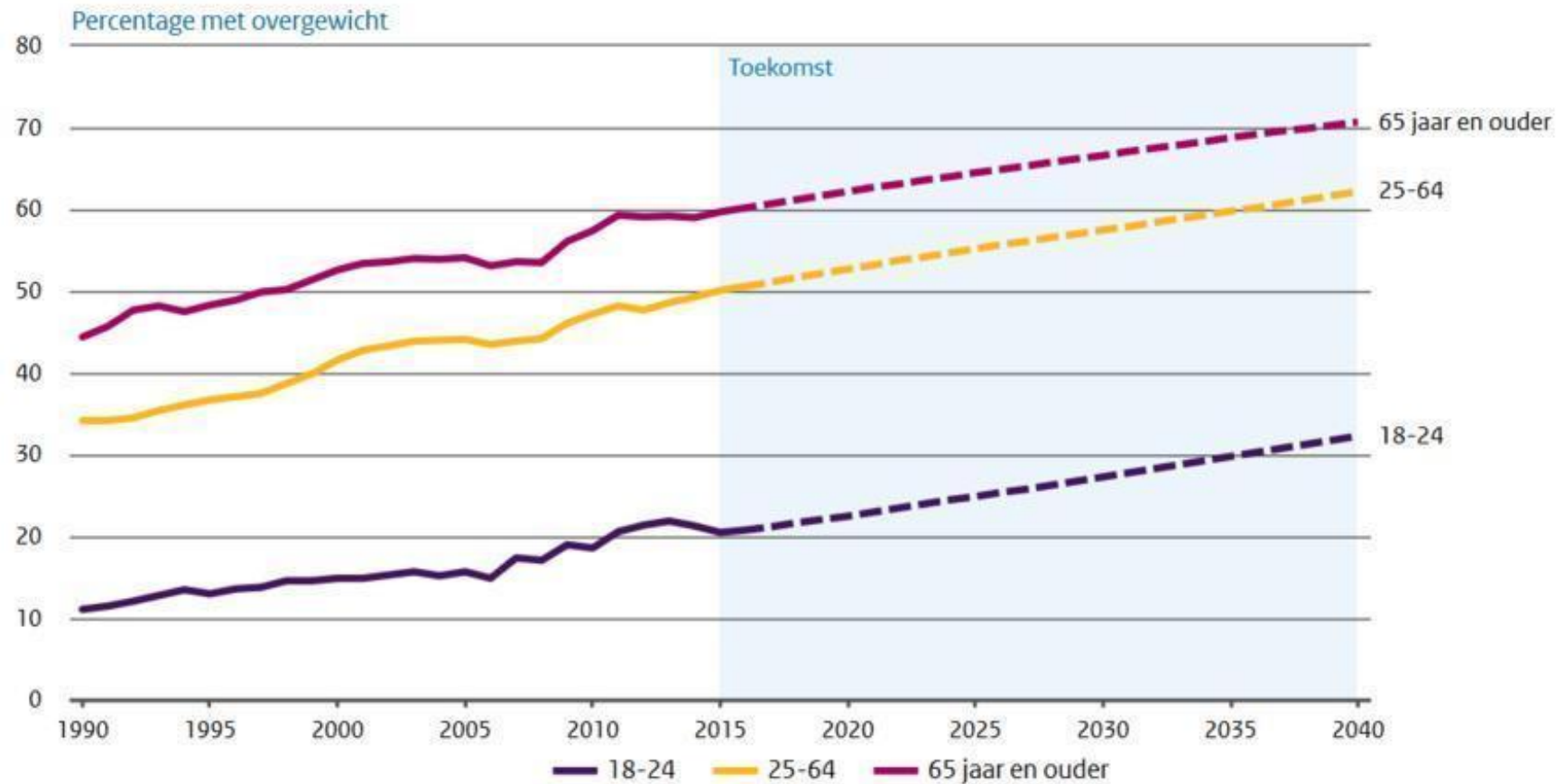
- ...kopen we 70% van ons eten en drinken
- ... valt 80% van het aanbod buiten de Schijf van Vijf
- ...zijn 80% van de aanbiedingen buiten de Schijf van Vijf



(Question Mark, 2024)

Overgewicht zal blijven toenemen tot 2050, vooral onder jongvolwassenen

Publicatiedatum 25-11-2024 | 07:00



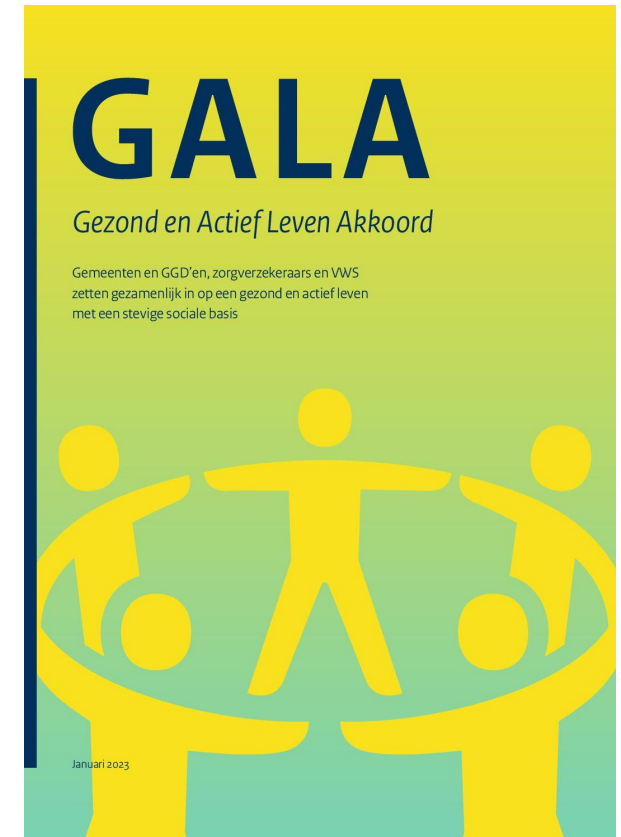
(RIVM, 2024)



Rijksinstituut voor Volksgezondheid
en Milieu
Ministerie van Volksgezondheid,
Welzijn en Sport

Landelijke politiek

- Nationaal Preventieakkoord ([Rijksoverheid, 2018](#))
- Gezond en Actief Leven Akkoord (GALA) ([Rijksoverheid, 2023](#))
- Verbruiksbelasting alcoholvrije dranken ([Rijksoverheid, 2024](#))
- Wet verbod Kindermarketing? ([Rijksoverheid, 2024](#))

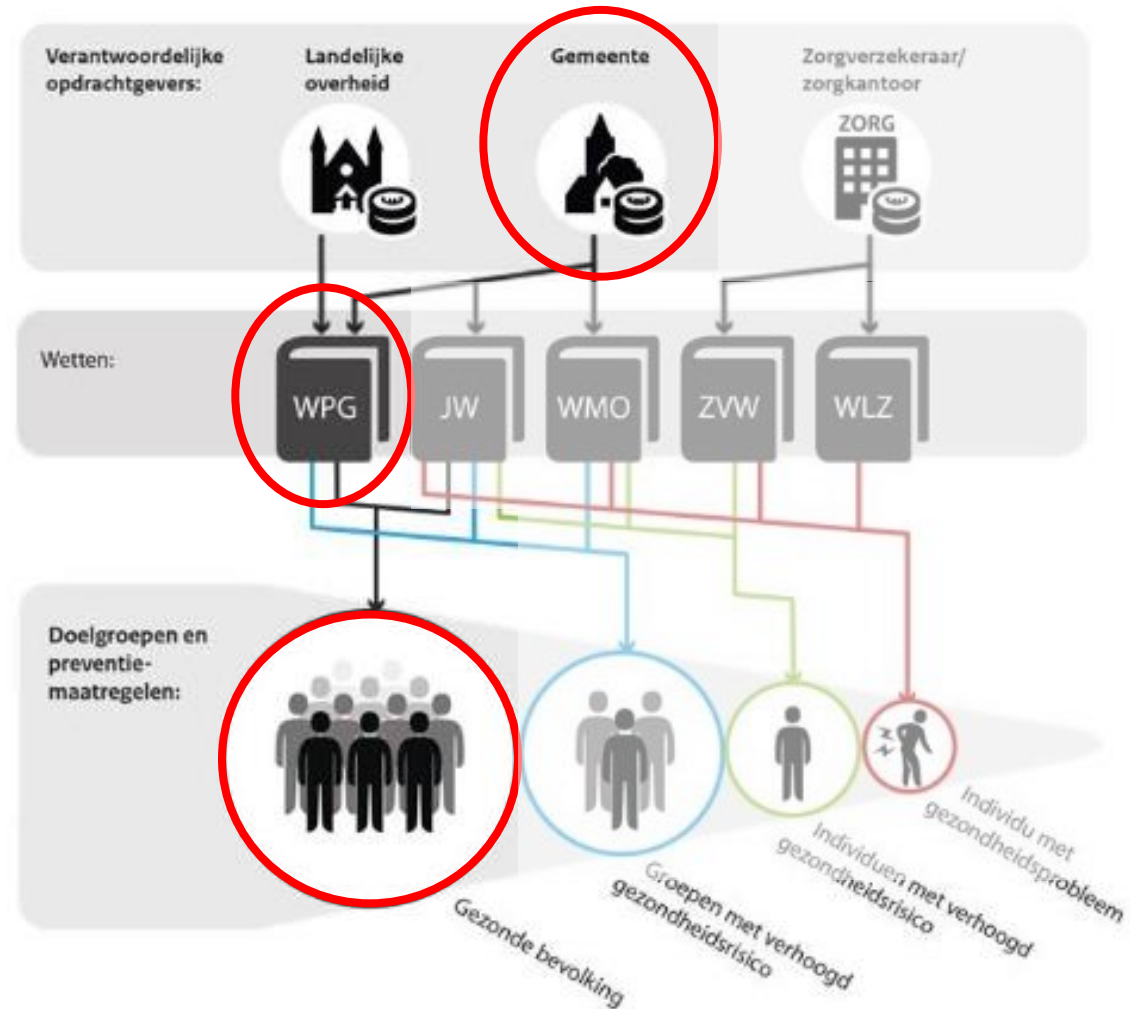


Hoe kan je werken aan voeding in beleid?



Verantwoordelijkheden in beeld

Figuur 1 toont per wet de verantwoordelijke opdrachtgevers en de doelgroepen van preventiemaatregelen.



Figuur 1 Schematische weergave doelgroepen en preventiemaatregelen, wetten en verantwoordelijke opdrachtgevers

Uit: [Preventie in het zorgstelsel: wat kunnen we leren van het buitenland?](#) rF Heijink R, Struijs JN, RIVM, 2016

Omgevingswet



[City Deal \(2021\)](#)

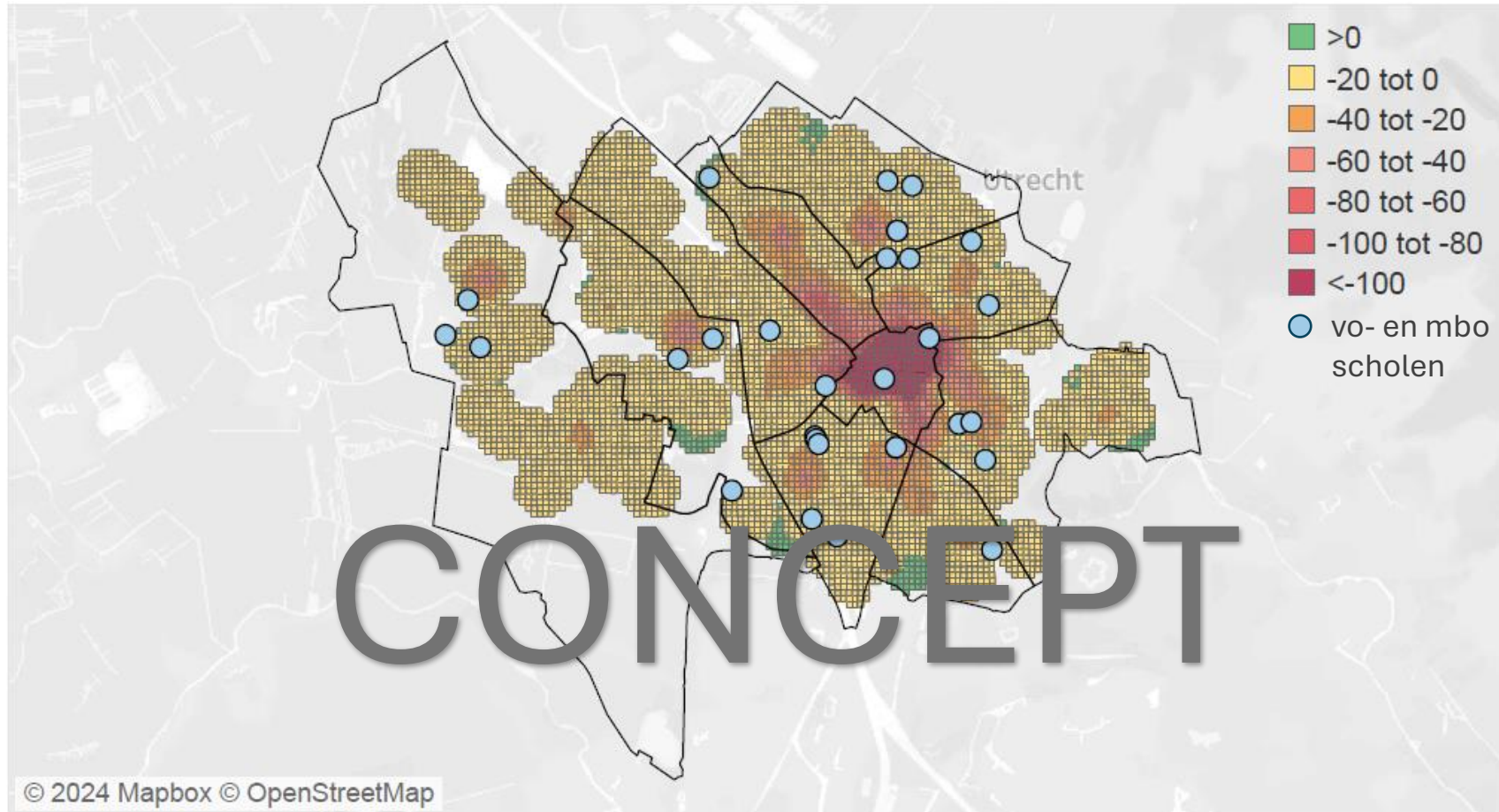


[Ruijter et al. \(2023\)](#)



[Smeijsters \(2024\)](#)

Heatmap voedseldruk Gemeente Utrecht



Concept voedselomgeving-heatmap Gemeente Utrecht

Juridisch instrumentarium

1. Omgevingswet
2. **Bestemmingsplannen**



Juridisch instrumentarium

1. Omgevingswet
2. Bestemmingsplannen
3. **Vergunningen en aanbestedingen**



Juridisch instrumentarium

1. Omgevingswet
2. Bestemmingsplannen
3. Vergunningen en aanbestedingen
4. **Weren van reclame**

Voorbeeld:

Aanbesteding voor het reclamedragend
straatmeubilair in Gemeente Groningen

([Gemeente Groningen](#), 2023)



Juridisch instrumentarium

1. Omgevingswet
2. Bestemmingsplannen
3. Vergunningen en aanbestedingen
4. Weren van reclame
5. **Algemene Plaatselijke Verordening (APV)**

Voorbeeld:

Standplaatsenbeleid Gemeente Almere

([Gemeente Almere](#), 2025)



Juridisch instrumentarium

1. Omgevingswet
2. Bestemmingsplannen
3. Vergunningen en aanbestedingen
4. Weren van reclame
5. Algemene Plaatselijke Verordening (APV)
6. **In ontwikkeling: Voedselwet**

([Binnenlands Bestuur](#), 2023)



Bouwstenen: Voeding in beleid



[Bouwstenen voor gezonde en duurzame voeding in lokaal beleid | Voedingscentrum](#)

Bepaal de focus

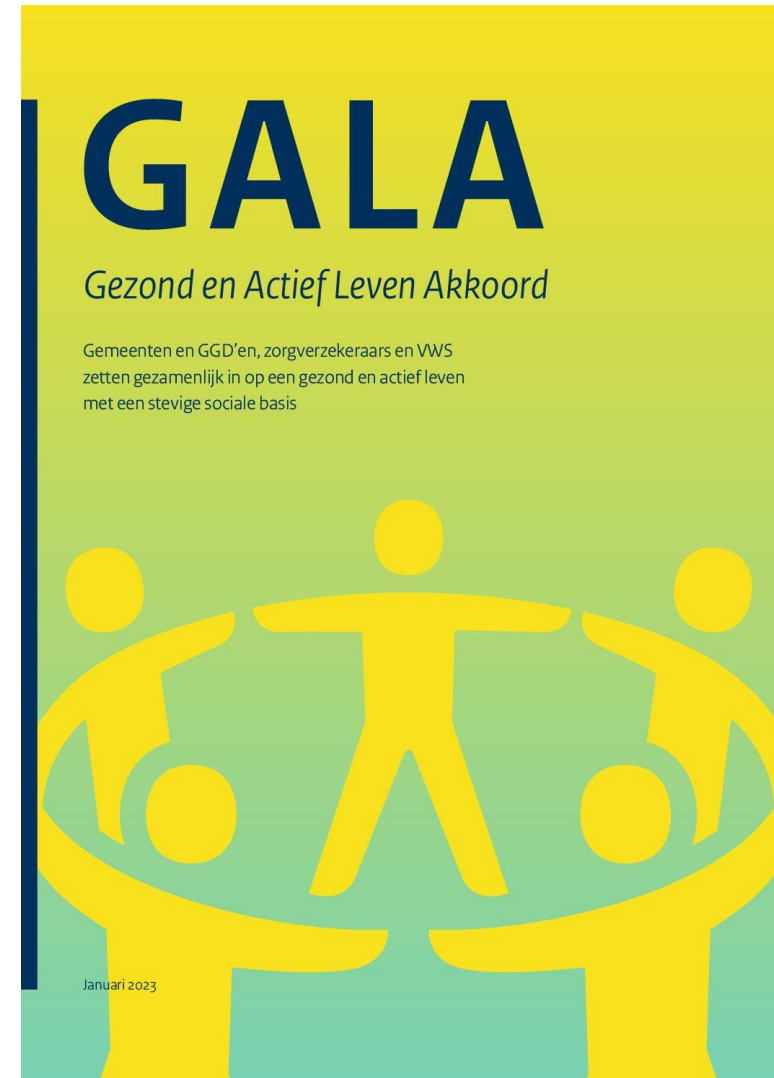
1. Werk samen met de GGD
2. Kies een doelgroep
3. Focus op een thema



Bepaal
de focus

GALA-thema's

1. Terugdringen van gezondheidsachterstanden
2. Gezonde fysieke leefomgeving
3. Versterken van de sociale basis
4. Een gezonde leefstijl
5. Vitaal ouder worden
6. Domeinoverstijgende inzet



Bepaal
de focus

1. Terugdringen van gezondheidsachterstanden

- Gezonde Kinderopvang: [In-company training](#)
- Gezonde School, thema voeding ([po](#))
- De Gezonde Schoolkantine ([vo en mbo](#))



Bepaal
de focus

2. Gezonde fysieke leefomgeving

eerlijk over eten
Voedingscentrum

◆ JOGG
◆ teamfit

- Schoolkantines
- Overheidslocaties
- Sportkantines
- Sportevenementen
- Buurtlocaties
- Attractieparken – Gezond Uit
- Gemeente- en provinciehuizen



Allemaal volgens de [Richtlijn Eetomgevingen](#)

Bepaal
de focus

Verduurzamen van de omgeving



[Verspillingsvrije week – Voorbeeld Gemeente Heemstede](#)

Bepaal
de focus

3. Versterken van de sociale basis

- Buurtlocaties ([JOGG-Teamfit](#))



- [Programma Schoolmaaltijden](#)
- [De gezonde basisschool van de toekomst](#)



Bepaal
de focus

4. Een gezonde leefstijl



The screenshot shows the Voedingscentrum website interface. At the top right, the logo reads "Voedingscentrum" with the tagline "eerlijk over eten" above it. On the left, there are three navigation icons: a menu icon labeled "Menu", a search icon labeled "Zoek", and a user profile icon labeled "Mijn Voedingscentrum". The main content area features a photograph of four diverse young people in winter jackets. Below the photo is a green button with the text "Onderwijs" and a downward arrow. Underneath the button, the word "Onderwijs" is displayed in a large, bold font. At the bottom of the section, the text "Alles voor het basisonderwijs, voortgezet onderwijs en mbo" is visible.

[Onderwijs | Voedingscentrum](#)

Bepaal
de focus

5. Vitaal ouder worden



[Valpreventie en ondervoeding | Voedingscentrum](#)

Bepaal
de focus

Voorbeeld: Voedingscentrum & GGD Amsterdam Extra inzet op de Gezonde Schoolkantine



[73% van de scholen werkt actief aan een Gezonde Schoolkantine - GGD Amsterdam](#)

Bepaal
de focus

Verduurzamen van de omgeving



[Verspillingsvrije week – Voorbeeld Gemeente Heemstede](#)

Creëer draagvlak

- Betrek collega's en bestuurders
 - [JOGG: Voorbeeldprogramma werksessie](#)
- Werk samen met lokale partners
 - [Voedselraden.nl](#)
 - [Webinar Voedselraad](#)
- Benoem een kartrekker

Wethouder uit Ede eerste Nederlandse foodwethouder

ACHTERGROND GELDERLAND MARTIJN VAN ROSSUM 21 DEC 2017 OM 09:39UUR



Borg in lokaal beleid

1. Borgen in nieuw beleid

- Voedsel...: -agenda, -strategie, -beleid, -visie
- Domeinoversteigend

2. Borgen in bestaand beleid

- GALA
- Preventie- en sportakkoord
- Gezondheids- en duurzaamheidsbeleid



Borg in
lokaal beleid



UITVOERINGSAGENDA

Voedsel- en
eiwittransitie

**Voedsel- en
eiwittransitie**

2024-2026



[Gemeente Groningen](#)

**WAGENINGEN EET DUURZAAM,
GEZOND EN SAMEN**

De Wageningse Voedselagenda 2021-2030

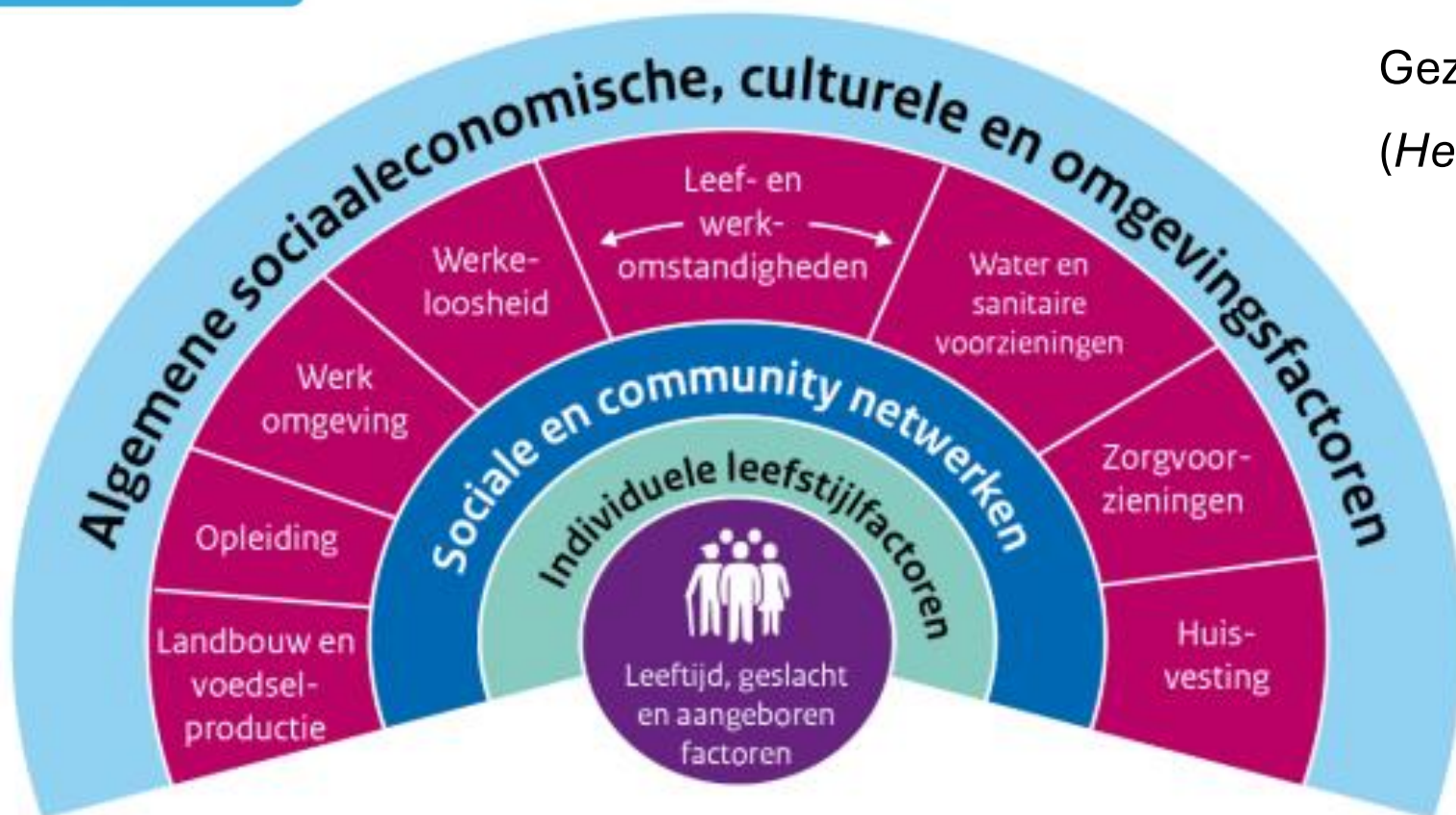


[Gemeente Wageningen](#)

Borg in
lokaal beleid

Domeinoverstijgende inzet

Gezondheid in al het beleid
(*Health in all Policies*) [JOGG](#)



Figuur 2 Het 'regenboogmodel' van Dahlgren en Whitehead met maatschappelijke determinanten van gezondheid (9, 14).

[RIVM \(2024\)](#)

Ontvang
ondersteuning

...van het Voedingscentrum

Onderbouwde kennis en tools:

- [Bouwstenen voor voeding in lokaal beleid](#)
- Factsheet: [Invloed fysieke en economische omgeving op voedselkeuzegedrag](#)
- [De checklist van de Richtlijn Eetomgevingen](#)

Begeleiding

- [Gratis advies via Programma de Gezonde Schoolkantine](#)
- [Gezonde Kinderopvang in-company training](#)

[Congres Jongeren in de toekomstige eetomgeving](#) –20 maart 2025, Ede

Zie alle informatie op onze website: voedingscentrum.nl/eetomgeving



Ontvang
ondersteuning

...van JOGG

- Persoonlijk advies en trainingen: [JOGG-academy](#), [thema voeding](#)
- Advies door [JOGG-Teamfit](#)
 - Sportkantines, sportevenementen, buurtlocaties, attractieparken, gemeente- en provinciehuizen
- Meer weten over de [JOGG-aanpak](#) en (werksessie) domeinoverstijgend werken?
 - Neem contact op met Ivo van der Kwast: 06 13008872 - ivo.vanderkwast@jogg.nl
- Aan de slag met voeding en de voedselomgeving in de gemeente?
 - Neem contact op met Lisa van Antwerpen-Verrips: 06 45546440 - lisa.vanantwerpen@jogg.nl



Ontvang
ondersteuning

Doe mee en geef het goede voorbeeld!

Start met het bedrijfsrestaurant van de provincie, gemeente en GGD

- Gratis advies bij aanbesteding catering
 - Neem contact op met Judith Groen: groen@voedingscentrum.nl
- Advies gezonder en duurzamer maken voedingsaanbod
 - Zie: [Gemeente- of provinciehuis — JOGG-Teamfit](#)



Terugblik op dit webinar

- Elke gemeente heeft een ander startpunt
- [Bouwstenen voor voeding in lokaal beleid](#)
- ‘Werk met elkaar samen!’
- ‘Geef zelf het goede voorbeeld!’
- ‘Begin met klein, haalbare projecten en bouw hierop voort’



Links & informatie

- [Inschrijfformulier mailing Voedingscentrum](#) over voeding in de gemeente
- [Voedingscentrum](#)
- [Webshop](#) met allerlei materialen: Schijf van Vijf posters, educatie materialen etc.
- [Bouwstenen voor voeding in lokaal beleid](#)
- Factsheet: [Invloed fysieke en economische omgeving op voedselkeuzegedrag](#)
- [De checklist Richtlijn Eetomgevingen](#)
- [Stappenplan 'Op naar verspillingvrije gemeenten'](#)
- [Voeding in het GALA](#): Gezonde Leefomgeving, per leeftijdscategorie en vitaal ouder worden

- [Congres Jongeren in de toekomstige eetomgeving](#) – donderdag 20 maart 2025, Ede

- Landelijke bijeenkomst: Aanpak voedselverspilling in je gemeente – 14 april (middag), Centraal Nederland (n.t.b.). Voor meer informatie of bij interesse, stuur een mail naar zoe@samentegenvoedselverspilling.nl.
- [City Deal gezonde en duurzame voedselomgeving](#)
- [RIVM Gezonde leefomgeving: Voedselomgeving](#)

Vragen? Neem contact op!

- Voedingscentrum: eetomgevingen@voedingscentrum.nl
- Thomas Munnichs, gemeente Tilburg – thomas.munnichs@tilburg.nl
- Jenna Davies, GGD Zuid Holland Zuid in opdracht van gemeente Dordrecht –
ap.davies@ggdzhz.nl
- Hilde Lavell, gemeente Groningen – hilde.lavell@ groningen.nl

Meest gestelde vragen

- **Hoe blijf ik op de hoogte van informatie geschikt voor gemeenten, GGD'en en partners die inzetten op voeding?**

Via [deze link](#) kan je je aanmelden voor een mailing voor en ben je als eerste op de hoogte van belangrijke updates. De mailing versturen we enkele keren per jaar.

- **Hoe combineert de Schijf van Vijf gezondheid en duurzaamheid?**

De Schijf van Vijf van het Voedingscentrum helpt jou om gezonder én duurzamer te eten. Wij hebben voor je uitgezocht welke producten goed zijn voor je gezondheid. En we laten zien welke keuzes beter zijn voor het milieu.

Lees voor meer informatie: [Gezond en duurzaam eten met de Schijf van Vijf | Voedingscentrum](#). De verhouding plantaardig/dierlijk eiwit binnen de Schijf van Vijf is ongeveer 50/50 als je de maximaal geadviseerde hoeveelheid vlees van 500 gram per week eet. Je kunt met de Schijf van Vijf ook opschuiven naar een verhouding met 60% plantaardig eiwit en 40% dierlijk eiwit. Lees meer informatie [op onze website](#).

Meest gestelde vragen

- **Kan mijn gemeente advies ontvangen over het gezonder en duurzamer maken van de bedrijfscatering?**

Absoluut! Speciaal voor eetomgevingen zoals bedrijfsrestaurants, schoolkantines, dagattracties, sportlocaties en zorginstellingen, heeft het Voedingscentrum ook een [Richtlijn Eetomgevingen](#), gebaseerd op de Schijf van Vijf. Ben je bezig met een aanbesteding van de bedrijfscatering van jouw gemeente-, GGD- of Provincie-kantoor? Neem dan contact op met onze collega Judith Groen (Groen@voedingscentrum.nl) en kijk alvast op onze [website](#) hoe je zelf aan de slag kan gaan. Niet bezig met een aanbesteding, maar wel gratis advies? Neem dan contact op met [JOGG-Teamfit](#).

- **Kunnen gemeenten ongezonde voedselreclame beperken en zijn er goede voorbeelden?**

Gemeenten kunnen ongezonde voedselreclame in de openbare ruimte beperken door criteria op te nemen bij aanbesteding van reclame. Een goed voorbeeld is de [gemeente Amsterdam](#), waar kindermarketing in de metro is verboden. Dit helpt om overgewicht bij kinderen te voorkomen en terug te dringen. [Groningen](#) zet in op het weren van niet-duurzame reclames, zoals fossiele reclame, gokken en alcohol. Meer informatie hierover vind je op onze [website](#).

Meest gestelde vragen

- **Is het juridisch mogelijk om ongezond voedingsaanbod te weren rondom scholen?**

Meer informatie hierover vind je op onze [bouwstenen pagina](#) onder het kopje 'gemeentelijk instrumentarium'. In de powerpoint vind je meer informatie over het huidige juridisch instrumentarium op slides 17-23.

- **Hoe kan ik inwoners betrekken?**

Het betrekken van inwoners bij het ontwikkelen van beleid voor een gezonde en duurzame eetomgeving is belangrijk voor draagvlak en succes. Betrek bewoners bijvoorbeeld door participatiebijeenkomsten te organiseren of werk samen met lokale organisaties zoals buurtverenigingen, een voedselraad en andere lokale initiatieven. Kijk voor meer informatie over het creëren van draagvlak op onze [bouwstenen pagina](#) onder het kopje 'creëer draagvlak'.

Meest gestelde vragen

- **Hoe kunnen beleidsdomeinen beter samenwerken rondom voeding?**

Er zijn veel verschillende beleidsdomeinen die raken aan het onderwerp 'voeding', zoals gezondheid, onderwijs, duurzaamheid, ruimtelijk ordening, armoede en economie. Een integrale aanpak kan daarom bijdragen aan het bereiken van beleidsdoelen van verschillende domeinen. Kijk daarom altijd welke koppelkansen er zijn, zo creëer je draagvlak. Kijk voor meer informatie over het creëren van draagvlak op onze [bouwstenen pagina](#) onder het kopje 'creëer draagvlak'.

- **Hoe kunnen gemeenten met een klein budget starten?**

Begin met kleine stappen en benut wat er al is. Zo vertelt Hilde Lavell van Gemeente Groningen in de webinar: “Weet collega’s van andere beleidsdomeinen te vinden. Zo hebben wij een zes wekelijks overleg met collega’s die ook maar iets met voeding te maken hebben. Zoals de beleidsmedewerkers gezondheid, armoede, circulair, en landelijk gebied. Samenwerken kan ook helpen om aan budget te komen. Zo kan voeding worden gebruikt om verschillende beleidsdoelen te bereiken: armoede, gezondheid, circulariteit, afval en voedselverspilling. Dus kijk welke koppelkansen er zijn. Ook kan het helpen om aan te sluiten bij Europese projecten om budget te ontvangen.”

Meest gestelde vragen

- **Welke programma's zijn er voor volwassenen en ouderen?**

In dit webinar lag de nadruk op het verbeteren van de eetomgeving. Door het creëren van gezonde eetomgevingen bereik je uiteraard ook volwassenen en ouderen. Meer informatie over het creëren van een gezonde en duurzame voedselomgeving vind je op onze [bouwstenen pagina](#). Daarnaast biedt het Voedingscentrum ook algemene voedingsadviezen en voorlichting voor volwassenen en ouderen die hun eetpatroon willen verbeteren via onze website, sociale media en andere kanalen en bereiken we hen via professionals. Als gemeente kan je ook aan het GALA-thema valpreventie werken, meer informatie hierover vind je op onze [website](#).



Bedankt voor jullie
aandacht!

www.voedingscentrum.nl